

.....
 Číslo místa spotřeby (číslo naleznete ve smlouvě nebo na faktuře) N
 Výrobní číslo elektroměru (číslo začínající „N“ viz obrázek)

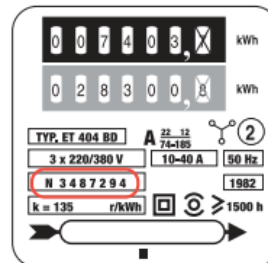
Adresa odběrného místa : Ukončení smlouvy k datu :

Stávající dodavatel elektřiny : distribuční sazba : Hodnota hlavního jističe :

Měření

.....
 Stav elektroměru - vysoký tarif

 Stav elektroměru - nízký tarif

**Poznámka:**

V případě, že máte jednotarifní elektroměr (elektroměr má pouze jeden číselník ukazatele stavu spotřebované elektřiny v kWh), vyplňte pouze kolonku „Stav elektroměru - vysoký tarif“ a kolonku „Stav elektroměru - nízký tarif“ proškrtněte.
 Máte-li nainstalován dvoutarifní elektroměr, stav spotřebované elektřiny ve vysokém tarifu odečtete v horním číselníku a stav spotřebované elektřiny v nízkém tarifu odečtete v dolním číselníku. V případě, že jsou číselníky umístěny vedle sebe, číselník vlevo (označený I.) představuje vysoký tarif, číselník vpravo (označený II.) představuje nízký tarif.

Stávající zákazník

Zákazník žádá o ukončení smlouvy k nejbližšímu možnému datu, kdy budou splněny veškeré podmínky pro ukončení smlouvy se stávajícím dodavatelem. Do uzavření smlouvy s novým zákazníkem zůstává v platnosti vaše smlouva. Zákazník prohlašuje, že souhlasí se stavem elektroměru a zavazuje se uhradit případný doplatek konečného vyúčtování za elektřinu.

Jméno a příjmení / Název firmy :
 Datum narození / IČ, DIČ :
 Adresa trvalého pobytu nebo sídla firmy :
 Telefon : E-mail :

Osoba oprávněná jednat za zákazníka Telefon :

Ukončovací fakturu si přejí zaslat :

na uvedenou e-mail adresu : na adresu trvalého bydliště
 na jméno a adresu :

V případě nedoplatku si přejí jeho zaslání na číslo účtu : :

Plná moc stávajícího zákazníka

Kód EAN (naleznete na Vaší ve smlouvě nebo na faktuře) 8 5 9 1 8 2 4 _ _ _ _ _
 Společnost zapsaná v OR vedeném u KS / v jiné evidenci :
 Osoba oprávněná jednat za zákazníka / Funkce :
 Adresa trvalého bydliště / sídla firmy : :

Stávající zákazník uděluje tímto plnou moc společnosti ENPZ, s.r.o. / IČ : 14337908

- Ukončení smlouvy o připojení k distribuční soustavě u dotčeného provozovatele distribuční soustavy, a to včetně případného zpětvzetí právních jednání směřujících k ukončení této smlouvy,
- Ukončení smluvního vztahu se stávajícím dodavatelem elektřiny, jehož předmětem jsou sdružené služby dodávky elektřiny nebo dodávka elektřiny, případně ukončení smluvního vztahu s příslušným provozovatelem distribuční soustavy, jehož předmětem je distribuce elektřiny, a to včetně případného zpětvzetí právních jednání směřujících k ukončení těchto smluvních vztahů,
- Vyžádání u stávajícího dodavatele kopie Smluv o dodávce elektřiny nebo Smluv o sdružených službách dodávky elektřiny uzavřených mezi stávajícím dodavatelem a zákazníkem a zákazníkem a vyžádání nejbližšího možného data ukončení smluvního vztahu mezi stávajícím dodavatelem a zákazníkem.

Plná moc se vztahuje na výše uvedené právní úkony pouze pro uvedené odběrné místo.

Datum :

Podpis stávajícího zákazníka / osoby oprávněné jednat za zákazníka : _____

Poznámka: v případě úmrtí stávající dodavatel přiloží kopii úmrtního listu (parte nepostačuje)

Nový zákazník

Žádám o uzavření smlouvy

o dodávce elektřiny / sdružených službách dodávky elektřiny

N

Výrobní číslo elektroměru (číslo začínající „N“ viz obrázek)

podnikatel domácnost

Jméno a příjmení / Název firmy :

Datum narození / IČ, DIČ :

Adresa trvalého pobytu nebo sídla firmy :

Adresa pro doručování :

Adresa je shodná s adresou trvalého bydliště nebo sídla firmy

Telefon : E-mail * :

*) Zaškrtněte toto pole pokud požadujete zasílat fakturu v listinné podobě. V opačném případě Vám bude faktura zasílána na Vámi uvedený email v PFD.

Pokud požadujete zasílat faktury na jinou e- mailovou adresu, vyplňte e-mail :

Osoba oprávněná jednat za zákazníka : telefon e-mail :

Kontaktní osoba : telefon e-mail :

(Osoba, které mohou být poskytovány informace o odběrném místě a může provádět změny na odběrném místě.)

Charakter odběru

Charakter odběrného místa : (rodinný dům, byt,.../ kancelář) Roční spotřeba (v MW)

Vztah k nemovitosti : vlastník nájemce / podnájem Jméno vlastníka nemovitosti:

Úhrada plateb, zálohy

Způsob úhrady faktur přímým inkasem z účtu příkazem k úhradě Číslo účtu / kód banky

Způsob úhrady záloh shodně s fakturou jinak

Požadovaný cyklus záloh měsíční čtvrtletní Požadovaná výše zálohy

Prohlášení nového zákazníka

Nový zákazník souhlasí se stavem elektroměru k datu uvedenému v této žádosti v kolonce odečet elektroměru. Zákazník potvrzuje správnost a pravdivost údajů uvedených v žádosti. Zároveň prohlašuje, že má souhlas vlastníka dotčené nemovitosti k připojení výše uvedeného odběrného místa k distribuční soustavě.

Do uzavření nové smlouvy zůstává v platnosti smlouva současného zákazníka.

Plná moc nového zákazníka

Kód EAN (naleznete na Vaší ve smlouvě nebo na faktuře) 8 5 9 1 8 2 4 _ _ _ _ _

Jméno a příjmení / Název firmy : Datum narození / IČ, DIČ :

Společnost zapsaná v OR vedeném u KS / v jiné evidenci :

Osoba oprávněná jednat za zákazníka / Funkce :

Adresa trvalého bydliště / sídla firmy :

Nový zákazník uděluje tímto plnou moc společnosti ENPZ, s.r.o. / IČ : 14337908

- uzavření Smlouvy o připojení zařízení zákazníka pro distribuci a odběr elektřiny s příslušným provozovatelem distribuční soustavy, a to včetně případného zpětvzetí právních jednání směřujících k uzavření této smlouvy,
- ukončení Smlouvy o připojení zařízení zákazníka s příslušným provozovatelem distribuční soustavy, a to včetně případného zpětvzetí právních jednání směřujících k ukončení této smlouvy,
- uzavření Smlouvy o zajištění služby distribuční soustavy s příslušným provozovatelem distribuční soustavy, pokud nebude uzavřena Smlouva o sdružených službách dodávky elektřiny, a to včetně případného zpětvzetí právních jednání směřujících k uzavření této smlouvy,
- ukončení Smlouvy o zajištění služby distribuční soustavy s příslušným provozovatelem distribuční soustavy, a to včetně případného zpětvzetí právních jednání směřujících k ukončení této smlouvy,
- Zastupování Zákazníka při registraci u společnosti OTE, a.s., IČO : 26463318, Sokolská 192/79, Karlín, 186 00 Praha 8

Plná moc se vztahuje na výše uvedené právní úkony pouze pro výše uvedené odběrné místo.

Datum :

Podpis stávajícího zákazníka / osoby oprávněné jednat za zákazníka : _____

Poznámka : Po novém zákazníkovi můžeme požadovat kopii aktuálního výpisu obchodního rejstříku (nesmí být starší 3 měsíců) nebo kopii výpisu z živnostenského rejstříku nebo kopii listiny o zřízení právnícké osoby, pokud odběr slouží k podnikání a výpis z katastru nemovitostí nebo nájemní smlouvu nebo podnájemní smlouvu.

Informace o zpracování osobních údajů

ENPZ, s.r.o., Zahradní 1312, 763 02 Zlín Malenovice, tel.: 576 771 846, e-mail: info@enpz.cz, www.enpz.cz
IČO: 14337908, DIČ: CZ14337908, zapsána v obchodním rejstříku u Krajského soudu v Brně, oddíl C, vložka 127853

Na této straně formuláře jsou uvedeny základní informace o zpracování Vašich osobních údajů ENPZ, s.r.o., IČ : 14337908 (dále jen „Dodavatel“ nebo „My“).

Informace o zpracování osobních údajů potenciálního zákazníka

Pro níže uvedené účely budeme zpracovávat zejména Vaše identifikační a kontaktní údaje, údaje o využívání našich služeb a údaje o Vašem využívání služeb jiných dodavatelů.

Zpracování na základě plnění smlouvy

Vaše osobní údaje budeme zpracovávat pro účely přípravy, uzavření a plnění smlouvy se zákazníkem, když v těchto případech jde o zpracování nezbytné pro přípravu a uzavření smlouvy.

Zpracování na základě plnění zákonné povinnosti

Vaše osobní údaje budeme zpracovávat ke splnění naší zákonné povinnosti vyplývající zejména ze zákona č. 458/2000 Sb., energetický zákon.

Zpracování na základě oprávněných zájmů

Vaše osobní údaje budeme zpracovávat na základě našeho oprávněného zájmu pro účely zlepšování zákaznické zkušenosti, PR a posilování značky, statistiky a evidence, ochrany právních nároků a provozních potřeb. Proti takovému zpracování máte právo kdykoli podat námitku, která může být uplatněna způsobem uvedeným v příslušných informacích o zpracování osobních údajů.

Informační povinnost potenciálního zákazníka

Zákazník se zavazuje informovat kontaktní osobu o zpracování osobních údajů této osoby a jejich právech s tím souvisejících.

Informace o zpracování osobních údajů stávajícího zákazníka jiného dodavatele než ENPZ, s.r.o.

Pro níže uvedené účely budeme zpracovávat zejména Vaše identifikační a kontaktní údaje, údaje o využívání služeb a údaje o vašich zařízeních nebo vaší domácnosti.

Plnění smlouvy

Vaše osobní údaje budeme zpracovávat, abychom mohli plnit smlouvu o plné moci, kterou nám udělujete k ukončení smluv u vašeho dodavatele. Vždycky budeme pracovat jen s těmi údaji, které k tomu opravdu potřebujeme.

Plnění zákonné povinnosti

Vaše osobní údaje budeme zpracovávat ke splnění naší zákonné povinnosti vyplývající zejména ze zákona č. 458/2000 Sb., energetický zákon.

Oprávněné zájmy

Vaše osobní údaje budeme zpracovávat na základě našeho oprávněného zájmu pro účely zlepšování zákaznické zkušenosti, statistiky a evidence, ochrany právních nároků a provozních potřeb. Proti takovému zpracování máte právo kdykoli podat námitku a uplatnit ji způsobem, který je uvedený v příslušných informacích o zpracování osobních údajů.

Informace o zpracování osobních údajů osoby oprávněné jednat za potenciálního zákazníka nebo zástupce právnické osoby

Zpracování na základě oprávněných zájmů

Pokud jednáte jako osoba oprávněná za potenciálního zákazníka nebo jako zástupce právnické osoby, berete na vědomí, že Vaše identifikační a kontaktní údaje budeme zpracovávat na základě oprávněného zájmu pro účely přípravy, uzavření a plnění smlouvy se zákazníkem, statistiky a evidence, ochrany právních nároků a provozních potřeb. Proti takovému zpracování máte právo kdykoliv podat námitku způsobem uvedeným v příslušných informacích o zpracování osobních údajů.

Informační povinnost osoby oprávněné jednat za potenciálního zákazníka

Osoba oprávněná jednat za potenciálního zákazníka se ho zavazuje informovat o zpracování jeho osobních údajů a kontaktní osobu o zpracování její osobních údajů a jejich práv s tím souvisejících.